

SONY

SNC-P1

Caméra vidéo réseau

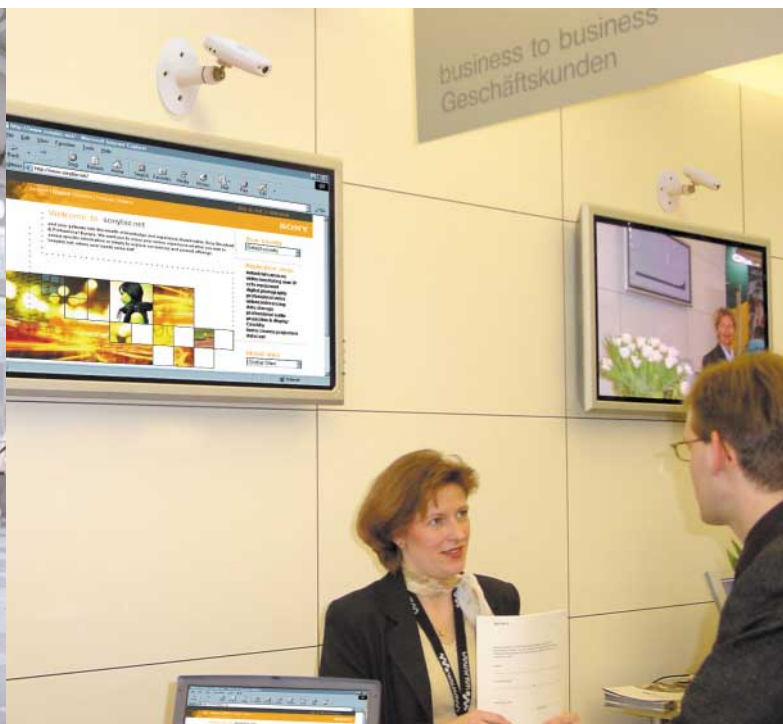
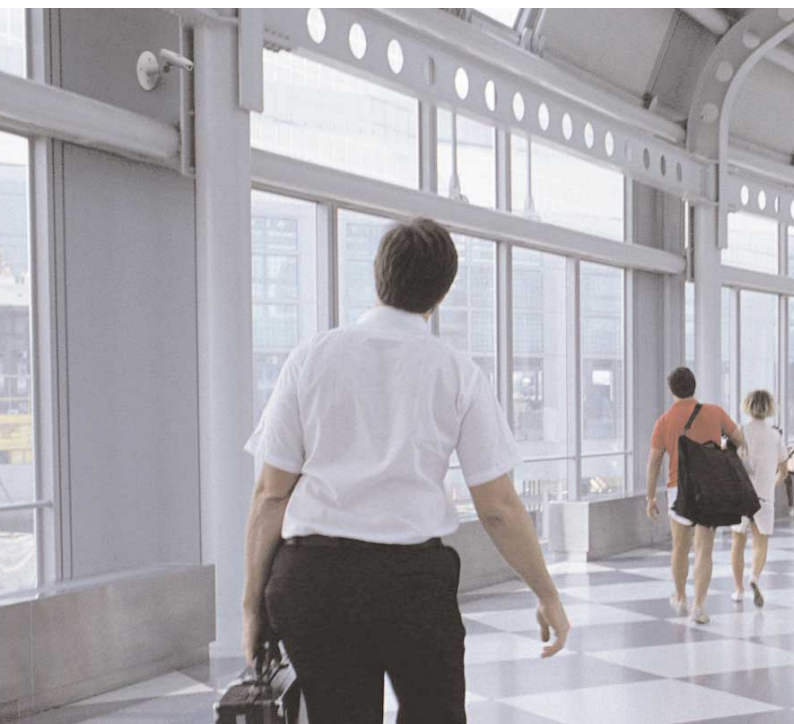


Les caméras vidéo réseau ont évolué.
Et vous ?





Entrez dans l'univers de la vidéosurveillance en réseau avec la caméra **SNC-P1** de **Sony**



► Une caméra vidéo réseau « tout en un »

Sony présente sa nouvelle caméra vidéo réseau couleur SNC-P1 MPEG-4/JPEG, qui ouvre des possibilités infinies pour les applications de vidéosurveillance sur réseau. En réponse à une demande croissante pour des caméras vidéo réseau abordables et faciles à utiliser, la SNC-P1 constitue une solution économique pour une gamme étendue d'applications de contrôle à distance telles que les points de vente, les bureaux, les chaînes de fabrication et les sites web.

En plus du format de compression JPEG, la SNC-P1 utilise le format de compression MPEG-4, qui permet de transmettre des contenus vidéo et audio d'une grande netteté via des infrastructures de réseau à large bande tels que les réseaux DSL et CATV. En outre, grâce au taux de compression élevé du format MPEG-4, la SNC-P1 permet d'obtenir une fréquence d'images pouvant atteindre jusqu'à 30 ips*, et ce même avec une bande passante limitée.

Son serveur web intégré permet de visualiser et de gérer des images à partir d'un ordinateur muni d'un navigateur Internet standard. La SNC-P1 est dotée de fonctionnalités audio telles qu'un microphone intégré, une entrée de microphone externe et une sortie audio, ce qui permet d'élargir considérablement sa gamme d'applications. La caméra incorpore également un grand nombre de fonctionnalités utiles, notamment un obturateur lent, un détecteur de mouvement, une fonction pré/post alarme, et une fonction multicast, afin de prendre entièrement en charge vos activités de surveillance à distance et les applications de diffusion d'images sur Internet. Avec sa fonction réseau et l'ensemble des fonctionnalités offertes par la caméra SNC-P1 de Sony, la surveillance à distance devient plus facile, plus accessible et plus abordable que jamais.

* Afin d'obtenir le débit maximal, un ordinateur adapté et une bande passante suffisante sont requis (Recommandation : Pentium IV, 2 GHz min., 256 Mo de RAM min. - Bande passante adaptée en fonction du choix du mode de compression et du rafraîchissement avec un maximum de 6Mb/s).

► Fonctionnalités

Une caméra vidéo réseau « tout en un »

Se présentant dans un châssis compact et élégant, la SNC-P1 est dotée d'un capteur CCD 1/4" à balayage progressif, d'un microphone intégré et d'une interface réseau 100Base-TX/10Base-T (RJ-45). Grâce à son serveur web intégré, la SNC-P1 permet de contrôler les images et de gérer la caméra sur un ordinateur muni d'un navigateur Internet standard, sans qu'il soit nécessaire d'installer de logiciels supplémentaires.

Compression MPEG-4

La SNC-P1 utilise le format de compression MPEG4 qui atteint des taux de compression élevés, ce qui permet de transmettre des images d'excellente qualité même avec une bande passante limitée.

Ces taux de compression élevés vous permettent de contrôler des images de haute qualité avec fluidité, et ce même avec une faible bande passante. L'utilisateur peut choisir le mode de transmission (TCP ou UDP) et la taille des images en fonction de l'environnement réseau et de ses besoins. La taille de l'image peut être définie parmi les valeurs suivantes : 640 x 480, 480 x 360, 384 x 288, 320 x 240, 256 x 192, et 160 x 120. Par ailleurs, la SNC-P1 prend en charge différents taux de compression permettant d'utiliser jusqu'à 2 Mbps, ce qui garantit des images de grande qualité.

Compression JPEG

En plus du format de compression MPEG-4, la SNC-P1 utilise le format de compression JPEG. La taille de l'image peut être définie parmi les valeurs suivantes : 640 x 480, 480 x 360, 384 x 288, 320 x 240, 256 x 192 et 160 x 120.

Fréquence d'images élevée

En modes MPEG-4 et JPEG, la caméra SNC-P1 produit une fréquence d'images de 30 images par seconde en format 320 x 240, ce qui permet de visualiser des images fluides et claires. La fréquence d'images peut être réglée sur un taux fixe ou variable qui évolue en fonction de la bande passante disponible.

Contrôle audio

Equipée d'un microphone intégré et d'une entrée de microphone externe, la caméra SNC-P1 permet également aux utilisateurs de régler le son. Utilisée avec un microphone externe, la caméra peut transmettre les sons provenant de son environnement. Elle est également équipée d'une sortie audio, ce qui permet aux utilisateurs de faire une annonce à l'endroit où se trouve la caméra via des haut-parleurs. d'un objet éloigné avec une grande clarté. Elle est également équipée d'une sortie audio pour haut-parleurs, ce qui permet aux utilisateurs d'envoyer des images vidéo ou de faire une annonce à l'endroit où se trouve la caméra via des haut-parleurs.

La qualité audio de ce produit apporte de nouvelles possibilités pour les applications de contrôle à distance.



Contrôle audio – Fenêtre de visualisation

Fonctions réseau

Fonction de contrôle de débit (ARC – Adaptive Rate Control)

En vue d'améliorer la qualité de service (QoS) sur le réseau, la caméra SNC-P1 est dotée d'une fonction de contrôle de débit. Cette fonction permet de faire varier le débit binaire des données audio et vidéo transmises pour les adapter aux conditions changeantes du réseau, en sélectionnant la fréquence d'images appropriée. Cela permet d'éviter les pertes de son et de vidéo.

Fonction multicast

La fonction multicast intégrée de la caméra SNC-P1 permet de transmettre les signaux vidéo et audio à un grand nombre d'utilisateurs.

Accès simultané

Jusqu'à 20 utilisateurs (en mode JPEG) et 10 utilisateurs (en mode MPEG-4) peuvent se connecter en même temps à la caméra et contrôler les images de façon indépendante.



► Fonctionnalités

Fonctions de sécurité sur réseau

Filtre IP

L'utilisation d'un filtre IP permet de limiter l'accès à la caméra à un ou plusieurs utilisateurs. Jusqu'à dix groupes différents peuvent être établis en définissant une adresse IP pour chaque groupe.

Protection par mot de passe

Des noms d'utilisateurs et des mots de passe peuvent être assignés pour permettre trois niveaux d'accès. L'administrateur détient le plus haut niveau d'accès et de contrôle sur les caméras, tandis que les trois autres niveaux peuvent être définis pour limiter les applications des utilisateurs, comme visualiser les images, déclencher une alarme, etc.

Fonctions alarme

Détection de mouvement/Déclenchement de l'alarme

Une détection de mouvement intégrée permet de générer une alarme via les ports de sortie d'alarme, ou de déclencher plusieurs actions. La détection de mouvement utilisée par la caméra est basée sur un algorithme vectoriel, ce qui la rend beaucoup plus performante que les détections de mouvement conventionnelles et plus résistante aux bruits. Des entrées d'alarme permettent également de connecter les serveurs vidéo à des capteurs externes.

Stockage d'images pré/post alarme

Avec sa mémoire tampon intégrée, la SNC-P1 peut stocker des centaines d'images pré et post alarme lorsqu'un signal d'alarme est reçu du détecteur de mouvement intégré, de l'entrée d'alarme ou des deux.

Capacité de stockage d'images :

Image MPEG 4 : Env. 30 s* (pré/post 15 s)

* lorsque la taille de l'image est 320 x 240 avec une fréquence d'images de 30 ips et une bande passante de 512 kbps

Image JPEG : Env. 10 s* (pré/post 5 s)

* lorsque la taille de l'image est 320 x 240 avec une fréquence d'images de 15 ips et lorsque la reproduction d'image est réglée au niveau 3

Transfert d'images par FTP/SMTp

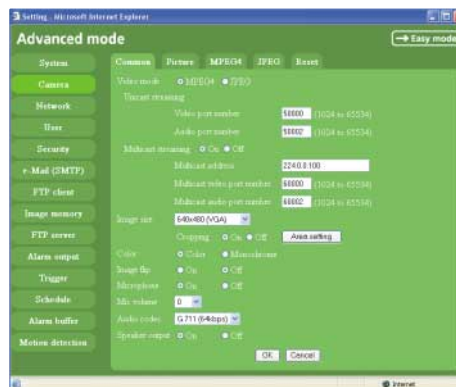
Les images pré/post alarme stockées au moment d'une alarme peuvent être transférées vers un serveur FTP pour un visionnage ultérieur. Lorsqu'elle est utilisée en mode JPEG, une ou plusieurs photos peuvent aussi être attachées par e-mail et envoyées à un utilisateur pour l'avertir de l'alarme.

Commandes conviviales

La caméra SNC-P1 a été spécialement conçue pour être simple à utiliser. La caméra intègre un menu à deux niveaux : un menu standard et un menu avancé. Le menu standard donne uniquement accès à des fonctions de réglage basiques, tandis que le menu avancé donne accès à un plus grand nombre de fonctions. Les paramètres peuvent facilement être réglés à partir d'une interface graphique utilisateur conviviale basée sur le moniteur de l'ordinateur.



Menu standard



Menu avancé

Simple d'utilisation

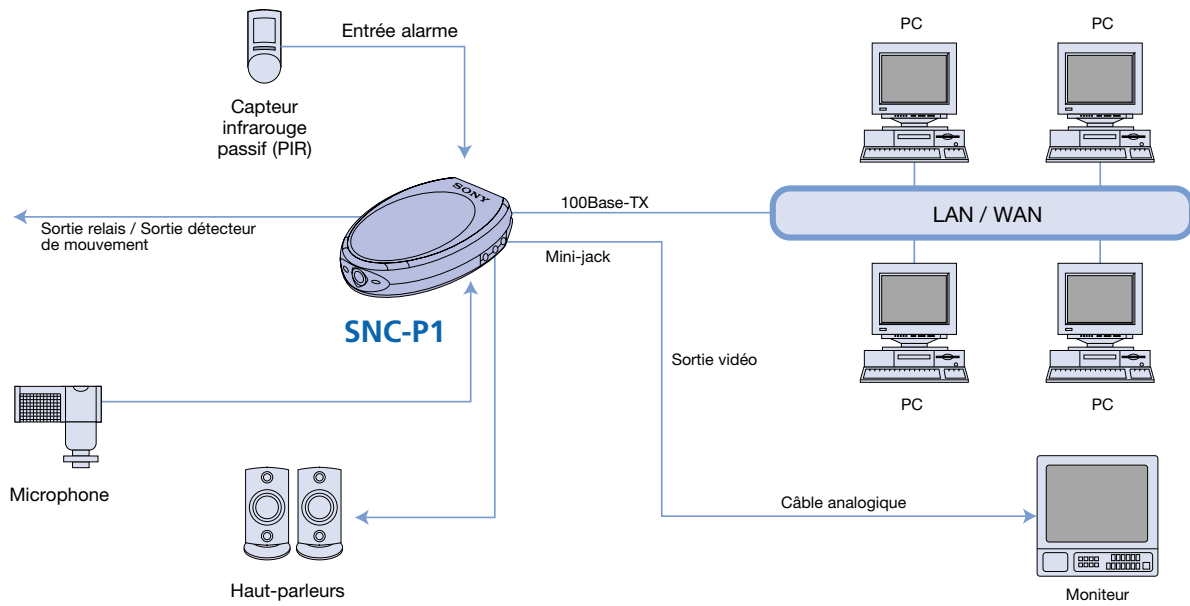
Grâce au support caméra fourni, la caméra peut être fixée sur un bureau, accrochée au mur ou au plafond. La SNC-P1 est équipée d'une fonction « Image Flip » électronique, qui permet d'afficher une image verticalement quelle que soit l'orientation de la caméra.

Sortie vidéo composite analogique

Une sortie vidéo composite analogique se trouve au niveau du connecteur mini-prise situé sur le côté de la caméra. Cette sortie permet d'enregistrer ou de visionner les images en connectant un équipement vidéo tel qu'un magnétoscope séquentiel, un enregistreur numérique, un multiplexeur et un moniteur vidéo.



Configuration du système



Support plafond



Support mural



Vue de côté

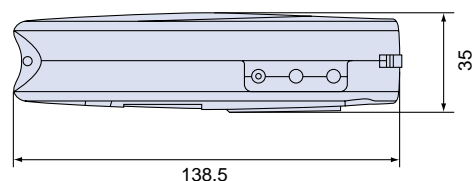
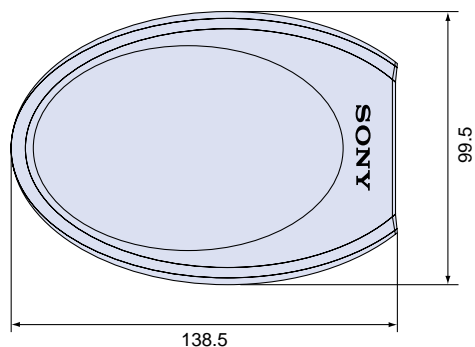
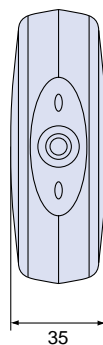


Panneau arrière

Spécifications SNC-P1

Caméra	
Capteur	CCD à balayage progressif 1/4
Nombre de pixels	659 x 494 (H x L)
Obturbateur électronique	de 1 à 1/10000 sec.
Obturbation lente	1, 1/2, 1/4, 1/8, 1/15, 1/30 s (activation/désactivation sélectionnables)
Mode d'exposition	Auto, Priorité objectif, Manuel
Balance des blancs	Auto, Intérieur, Extérieur, Simple pression, Manuelle
Gain	0, 6, 12, 18 dB
Eclairage minimum	3,0 lx
Objectif	
Type	Objectif focal fixe
Longueur focale	f=3.8 mm
Angle de vue	A l'horizontale : 53.4°, à la verticale : 40.0°
Chiffre F	F2,0
Distance minimale de l'objet	50 cm
Système / réseau	
Format de compression	MPEG-4, JPEG
Taille de l'image (H x V)	
Mode MPEG-4	640 x 480, 480 x 360, 384 x 288, 320 x 240, 256 x 192, 160 x 120
Mode JPEG	640 x 480, 480 x 360, 384 x 288, 320 x 240, 256 x 192, 160 x 120
Taux de fréquence maximal	
Mode MPEG-4	30 images/sec. max. (320 x 240), 15 images/sec. max. (640 x 480)
Mode JPEG	30 images/sec. max. (320 x 240), 18 images/sec. max. (640 x 480)
Compression audio	G.711 (64 Kbps)/G.726 (40, 32, 24, 16 Kbps)
Nombre de clients	
Mode MPEG-4	10 clients
Mode JPEG	20 clients
Protocoles	TCP/IP, UDP, RTP, RTCP, ARP, ICMP, HTTP, FTP, SMTP, DHCP, DNS, NTP, et PPPoE, SNMP
Interface	
Ethernet	100Base-TX/10Base-T (RJ-45)
Sortie vidéo	Mini-jack
Microphone intégré	Microphone Electret
Entrée de microphone externe	Mini-jack, entrée alimentée, 2,2 kΩ, asymétrique
Sortie ligne	Mini-jack
Capteur entrée	1
Capteur sortie	1
Informations générales	
Poids approximatif	225 g
Dimensions (L x H x P)	99,5 x 35 x 138,5 mm sans ports saillants
Alimentation	12 VCC
Consommation	3,5 W
Température d'utilisation	De 0 à +35 °C
Température de stockage	De -20 à +60 °C
Humidité	20 à 80% sans condensation
Degré d'humidité pour le stockage	20 à 95% sans condensation
Accessoires fournis	Adaptateur d'alimentation (x1) CD-ROM (x1, programme d'installation et mode d'emploi) Support (x1)

Dimensions mm



Configuration minimale

Système d'exploitation et navigateur Internet

Système d'exploitation	Microsoft® Windows® 2000/XP
Processeur	Intel® Pentium® III, 1 GHz min. (Recommandation : Pentium IV, 2 GHz min.)
Mémoire	256 Mo de RAM min.
Navigateur Web	Microsoft Internet Explorer® version 5.5 ou 6.0

© 2005 Sony Corporation. Tous droits réservés. Toute reproduction totale ou partielle sans autorisation écrite est interdite. Les caractéristiques et spécifications peuvent être modifiées sans préavis. Toutes les valeurs non métriques sont approximatives. Sony, MMStation et ISR sont des marques déposées de Sony Corporation. Toutes les autres marques appartiennent à leurs propriétaires respectifs. CA SNC-P1/FR-10/11/2004

SONY

SONY EUROPE

SONY BUSINESS EUROPE (FRANCE)
20/26 RUE MOREL - 92110 CLICHY
FAX : 01 55 90 42 23
TÉLÉPHONE : 0820 40 00 00*
www.sonybiz.net/fr
email : sonybiz.france@eu.sony.com

SONY OVERSEAS SA
SONY BUSINESS EUROPE (SWITZERLAND)
RÜTISTRASSE 12 - 8952 SCHLIEREN
TÉLÉPHONE : 0041 1 733 34 70
FAX : 0041 1 733 31 15
www.sonybiz.net/ch

*Coût d'un appel local à partir d'un poste fixe

www.sonybiz.net